

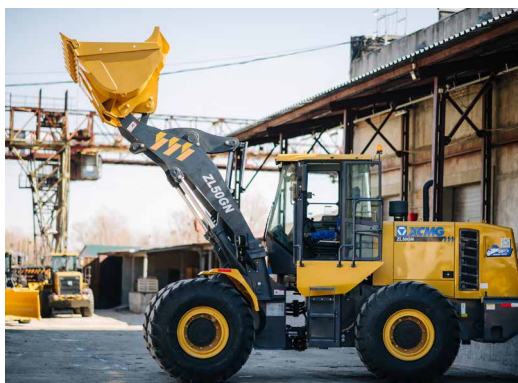


**PROMTEH
SERVICE**

СПЕЦТЕХНІКА | ЗАПЧАСТИНИ | СЕРВІС



ФРОНТАЛЬНІ НАВАНТАЖУВАЧІ



- Надійні та продуктивні з потужними двигунами WEICHAİ (STEYR); опція – двигуни CUMMINS, трансмісія ZF.
- Опціонально доступний широкий асортимент навісного обладнання для будь-яких потреб: лінійка ківшів збільшеної місткості, ківші для навантаження зерна, вугілля, вили, захвати, снігоприбиральний відвал тощо.

| | LW180K | LW300KN | ZL50GN | LW600KN | LW700HV |
|----------------------------------|-------------------|-----------------------------|-----------------------------|-------------------------|------------------------------|
| Вантажопідйомність | 1 800 кг | 3 000 кг | 5 500 кг | 6 000 кг | 7 000 кг |
| Робоча вага | 6 200 кг | 10 800 кг | 17 050 кг | 20 000 кг | 23 500 кг |
| Універсальний ківш | 1 куб. м | 1,8 куб. м | 3,5 куб. м | 4 куб. м | 5 куб. м |
| Висота розвантаження за шарніром | 3 350 мм | 3 830 мм | 4 110 мм | 4 210 мм | 4 330 мм |
| Двигун | YUCHAI YC4D80-T20 | WEICHAİ (STEYR) WP6G125E201 | WEICHAİ (STEYR) WD10G220E21 | SHANGHAI SC11CB240.1G2B | WEICHAİ (STEYR) WP10G270E341 |
| Номінальна потужність двигуна | 79 к.с. | 125 к.с. | 220 к.с. | 242 к.с. | 270,5 к.с. |

АВТОГРЕЙДЕРИ



- Потужні двигуни CUMMINS, міцна рама XCMG; трансмісія XCMG або ZF, кабіна ROPS&FOPS.
- Доступні опції по комплектації: розпушувач, автонівелювання відвалу.

| | GR135 | GR165 | GR180 | GR1805 | GR215 | GR215A |
|-------------------------------------|------------------------|-------------------------|-------------------------|------------------|----------------------|----------------------|
| Робоча вага | 11 200 кг | 15 000 кг | 15 400 кг | 15 400 кг | 16 500 кг | 16 100 кг |
| Ширина відвалу | 3 660 мм | 3 660 мм | 3 660 мм | 3 965 мм | 3 965 мм | 4 270 мм |
| Габаритна довжина (без розпушувача) | 8 015 мм | 8 900 мм | 8 900 мм | 8 711 мм | 8 970 мм | 9 180 мм |
| Габаритна висота | 3 150 мм | 3 420 мм | 3 420 мм | 3 385 мм | 3 420 мм | 3 420 мм |
| Габаритна ширина (без відвалу) | 2 380 мм | 2 625 мм | 2 625 мм | 2 483 мм | 2 625 мм | 2 625 мм |
| Двигун | CUMMINS 6BT5.9-C130-II | CUMMINS 6BTA5.9-C180-II | CUMMINS 6CTA8.3-C190-II | SHANGHAI SC7H190 | CUMMINS 6CTA8.3-C215 | CUMMINS 6CTA8.3-C215 |
| Номінальна потужність двигуна | 132 к.с. | 179,5 к.с. | 193 к.с. | 190 к.с. | 217,5 к.с. | 217,5 к.с. |
| Привод | задній | задній | задній | задній | задній | повний |

БУЛЬДОЗЕРИ



- Двигуни WEICHAİ
- Опціональна комплектація: одно- або тризубими розпушувачами, сферичним відвалом, ROPS&FOPS кабіна.
- Доступні модифікації бульдозерів для роботи с м'яким та нестійким ґрунтом («болотні»)

| | TY160 | TY230 | TY320 |
|-------------------------------|-----------------------------|-----------------------|------------------------|
| Робоча вага (без розпушувача) | 17 040 кг | 25 800 кг | 35 900 кг |
| Тип відвалу | прямий | прямий | прямий |
| Місткість відвалу | 4,5 куб.м | 7,8 куб.м | 10,4 куб.м |
| Двигун | WEICHAİ (STEYR) WD10G178E25 | CUMMINS NT855-C280S10 | CUMMINS NTA855-C360S10 |
| Повна потужність двигуна | 183 к.с. | 229 к.с. | 319 к.с. |

ҐРУНТОВІ КОТКИ



| | XS163J | XS183J | XS203J | XS223J |
|-----------------------|----------------------|----------------------|------------------------|----------------------|
| Операційна маса | 16000 кг | 18000 кг | 20000 кг | 22000 кг |
| Ширина вальця | 2300 мм | 2300 мм | 2300 мм | 2390 мм |
| Двигун | SHANGHAI SC4H140.1G2 | SHANGHAI SC7H160.2G3 | SHANGHAI SC8D175.2G2B1 | SHANGHAI SC7H190.2G3 |
| Номінальна потужність | 160 к.с. | 160 к.с. | 175 к.с. | 185 к.с. |

ТАНДЕМНІ КОТКИ



| | XMR303 | XMR403 | XD83 | XD103 | XD123 | XD133 |
|-----------------------|------------------|------------------|----------------------|----------------------|----------------|----------------|
| Операційна маса | 3000 кг | 4000 кг | 8500 кг | 10000 кг | 12300 кг | 13300 кг |
| Ширина вальця | 1200 мм | 1300 мм | 1680 мм | 1750 мм | 2130 мм | 2130 мм |
| Двигун | CHANGCHAI ZN390B | CHANGCHAI ZN390B | DEUTZ BF4M2012-10T3R | DEUTZ BF4M2012-10T3R | CUMMINS QSB4.5 | CUMMINS QSB4.5 |
| Номінальна потужність | 38 к.с. | 48 к.с. | 102 к.с. | 102 к.с. | 123 к.с. | 162 к.с. |

ПНЕВМОКОЛІСНІ КОТКИ



| | XP163S | XP203S | XP263S |
|-----------------------|-----------------------|-----------------------|---------------------|
| Операційна маса | 11750 кг | 20000 кг | 26300 кг |
| Ширина за колесами | 2250 мм | 2250 мм | 2360 мм |
| Двигун | SHANGHAI SC4H115.4G2B | SHANGHAI SC4H115.4G2B | SHANGHAI C7H180.2G3 |
| Номінальна потужність | 115 к.с. | 115 к.с. | 160 к.с. |

ГУСЕНИЧНІ ЕКСКАВАТОРИ



- Потужні двигуни ISUZU або CUMMINS.
- Багатофункціональне додаткове навісне обладнання (опціонально): ківши різного об'єму та призначення, гідромолоти, гідроножичі тощо.

| | XE200DA | XE215C | XE335C | XE370CA |
|-------------------------------|--------------|------------------|------------------|------------------|
| Робоча вага | 21200 кг | 21700 кг | 33800 кг | 36600 кг |
| Максимальний радіус копання | 9790 мм | 9940 мм | 10720 мм | 10470 мм |
| Максимальна глибина копання | 6460 мм | 6680 мм | 6893 мм | 6927 мм |
| Універсальний ківш | 0,93 куб. м. | 1 куб. м. | 1,6 куб. м. | 1,6 куб. м. |
| Двигун | CUMMINS QSB7 | ISUZU CC-6BG1TRP | ISUZU AA-6HK1XQP | ISUZU AA-6HK1XQP |
| Номінальна потужність двигуна | 184 к.с. | 176 к.с. | 260 к.с. | 260 к.с. |

АВТОКРАНИ



- Потужні двигуни
- Широкий вибір опцій

| | XCT25L5S | XCT30S | XCT55S | XCT70S | XCT75S | XCT80S |
|--|---------------------|---------------------|--------------------------|---------------------------|---------------------------|------------------------------|
| Вантажопідйомність | 25 т | 30 т | 55 т | 70 т | 75 т | 80 т |
| Довжина основної стріли | 41 м | 42 м | 44 м | 44,5 м | 48 м | 48 м |
| Довжина основної стріли з урахуванням гуська | 48,3 м | 50,2 м | 60 м | 60,5 м | 65,5 м | 65,5 м |
| Двигун | SHANGHAI SC9DF340Q5 | SHANGHAI SC9DF340Q5 | SINOTRUK STEYR D10.38-50 | SINOTRUK STEYR MC11.36-50 | SINOTRUK STEYR MC11.36-50 | SINOTRUK STEYR D10.38-50 |
| Номінальна потужність двигуна | 342 к.с. | 342 к.с. | 376 к.с. | 365 к.с. | 365 к.с. | 376 к.с. |
| Вага | 30000 кг | 33000 кг | 40600 кг | 44000 кг | 46000 кг | 43000/ 46000/ 48000 кг |

МІНІ-ЕКСКАВАТОРИ



- Японські двигуни KUBOTA, YANMAR.
- Широкий асортимент навісного обладнання для більшого спектра робіт.

| | SWE08B | SWE18UF | SWE20F | SWE25UF | SWE35UF |
|-------------------------------|-------------------|---------------------|---------------------|---------------------|------------------------|
| Робоча вага | 1 010 кг | 1 880 кг | 1 940 кг | 2 650 кг | 3 850 кг |
| Максимальний радіус копання | 3 180 мм | 3 942 мм | 4 040 мм | 4 775 мм | 5 390 мм |
| Максимальна глибина копання | 1 825 мм | 2 206 мм | 2 380 мм | 2 840 мм | 3 120 мм |
| Ківш | 0,022 куб. м | 0,04 куб. м | 0,04 куб. м | 0,08 куб. м | 0,11 куб. м |
| Двигун | YANMAR 2TNV70-PSU | YANMAR 3TNV80F-SSSU | YANMAR 3TNV80F-SSSU | YANMAR 3TNV80F-SPSU | KUBOTA D1703-E4B-SWD-1 |
| Номінальна потужність двигуна | 9,8 к.с. | 18,2 к.с. | 18,2 к.с. | 19,8 к.с. | 25,1 к.с. |

МІНІ-НАВАНТАЖУВАЧІ



- Японські двигуни KUBOTA, гідравліка BOSCH REXROTH.
- Опціонально – понад 30 видів навісного обладнання, а також гідросистема підвищеної потужності HIGH FLOW, що значно розширює робочі можливості.

| | SWL2820 | SWL3220 | SWL4038 |
|----------------------------------|-----------------------|----------------|----------------------|
| Робоча вага | 2 830 кг | 3350 кг | 3 650 кг |
| Вантажопідйомність | 800 кг | 1 000 кг | 1 300 кг |
| Висота розвантаження за шарніром | 3 002 мм | 3 123 мм | 3 222 мм |
| Універсальний ківш | 0,4 куб. м | 0,53 куб. м | 1,3 куб. м |
| Двигун | KUBOTA V2403-M-DI-E3B | KUBOTA V3300DI | KUBOTA V3307-CR-TE5B |
| Номінальна потужність двигуна | 49 к.с. | 74,6 к.с. | 75,3 к.с. |

ЕКСКАВАТОРИ-НАВАНТАЖУВАЧІ



- Європейські комплектуючі: двигуни PERKINS, гідравліка CASAPPA, паливна – BOSCH REXROTH, мости CARRARO.
- Опціонально комплектується різноманітним навісним обладнанням – гідромолотом, гідробуром, грейдерним та снігоприбиральним відвалами, сільськогосподарськими захватами.

| | M542 | M542 PLUS | M544 | M544 PLUS |
|--------------------------------|-------------------|-------------------|-------------------|-------------------|
| Максимальна вантажопідйомність | 3 100 кг | 3 100 кг | 3 100 кг | 3 100 кг |
| Робоча вага | 8 800 кг | 8 800 кг | 9 210 кг | 9 200 кг |
| Висота розвантаження | 2 796 мм | 2 790 мм | 2 755 мм | 2 790 мм |
| Максимальна глибина копання | 5 810 мм | 5 407 мм | 5 706 мм | 5 407 мм |
| Максимальний радіус копання | 7 958 мм | 6 900 мм | 7 996 мм | 6 990 мм |
| Ківш навантажувача | 1,2 куб. м | 1,2 куб. м | 1,2 куб. м | 1,2 куб. м |
| Ківш екскаватора | 0,17 куб. м | 0,17 куб. м | 0,17 куб. м | 0,17 куб. м |
| Двигун | PERKINS 1104C-44T | PERKINS 1104C-44T | PERKINS 1104C-44T | PERKINS 1104C-44T |
| Номінальна потужність двигуна | 100 к.с. | 100 к.с. | 100 к.с. | 100 к.с. |
| Керування | важелі | джойстики | важелі | джойстики |
| Крабовий хід | | | + | + |

ТЕЛЕСКОПІЧНІ НАВАНТАЖУВАЧІ



- Європейські комплектуючі: двигуни PERKINS, гідравліка BOSCH REXROTH, мости DANA SPICER.
- Опціонально доступний асортимент додаткового навісного обладнання – ківшів та захватів.

| | ST 7.40 | ST 8.35 | ST 9.40 | ST 11.35 | ST 13.35 | ST 17.30 |
|--|-------------------|-------------------|-------------------|-------------------|-------------------|-------------------|
| Максимальна вантажопідйомність | 4 000 кг | 3 500 кг | 4 000 кг | 3 500 кг | 3 500 кг | 3 000 кг |
| Вага машини без вантажу | 7 360 кг | 7 750 кг | 9 980 кг | 10 380 кг | 11 200 кг | 12 220 кг |
| Максимальний підйом стріли | 6 350 мм | 7 800 мм | 8 700 мм | 11 000 мм | 13 000 мм | 16 300 мм |
| Максимальний горизонтальний виліт стріли | 3 300 мм | 4 600 мм | 4 900 мм | 6 900 мм | 9 000 мм | 12 300 мм |
| Двигун | PERKINS 1104C-44T | PERKINS 1104C-44T | PERKINS 1104C-44T | PERKINS 1104C-44T | PERKINS 1104C-44T | PERKINS 1104C-44T |
| Номінальна потужність двигуна | 100 к.с. | 100 к.с. | 100 к.с. | 100 к.с. | 100 к.с. | 100 к.с. |







НАВІСНЕ ОБЛАДНАННЯ



ДОРОЖНЯ ЛІНІЯ

| Щітки підмітальні із збиральним бункером | Щітки підмітальні промислові | Щітки підмітальні кутові поворотні | Фреза |
|--|--|--|---|
|  |  |  |  |
| Фреза дорожня екскаваторна | Фреза дискова циркулярна | Шнековий бур | |
|  |  |  | |

БУДІВЕЛЬНА ЛІНІЯ

| Грейдерний відвал | Зворотна лопата екскаватора | Бульдозерний відвал планувальний | Бульдозерний відвал |
|---|---|--|---|
|  |  |  |  |
| Ківш бетонозмішувальний | Гідромолот | Різноманітні ківші | Палетні вили |
|  |  |  |  |

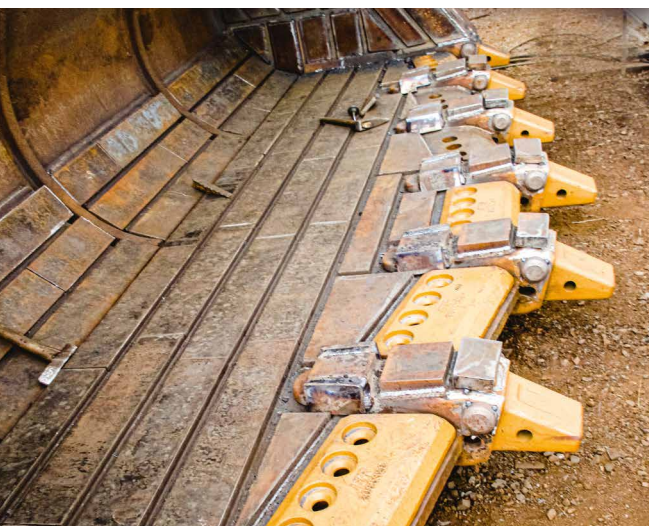
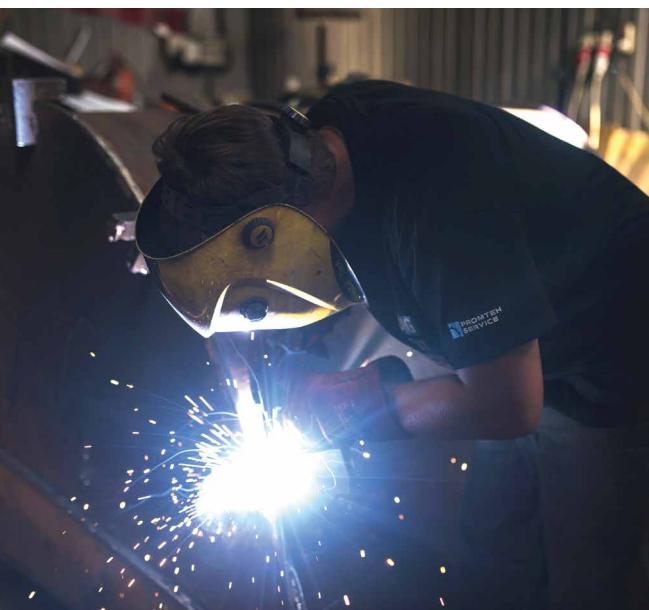
ЗЕМЕЛЬНА ЛІНІЯ

| | | | |
|--|--|---|--|
| Мульчер-подрібнювач лісовий | Мульчер фронтальний лісовий | Косарка фронтальна | Косарка-кущоріз екскаваторна |
|  |  |  |  |
| Захват сільськогосподарський | Сільськогосподарські вила | Захват для важких матеріалів | Захват промисловий |
|  |  |  |  |

СНІГОПРИБИРАЛЬНА ЛІНІЯ

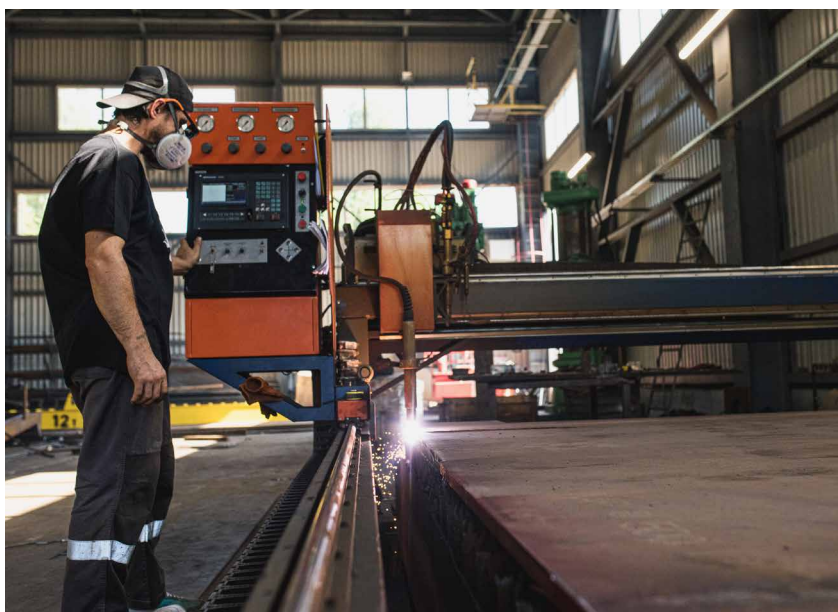
| | | | |
|---|---|--|---|
| Снігоочисник | Фреза снігоприбиральна | Відвал снігоприбиральна | Відвал снігоприбиральний «метелик» |
|  |  |  |  |

ТОРГОВА ГРУПА «ПРОМТЕХСЕРВІС»

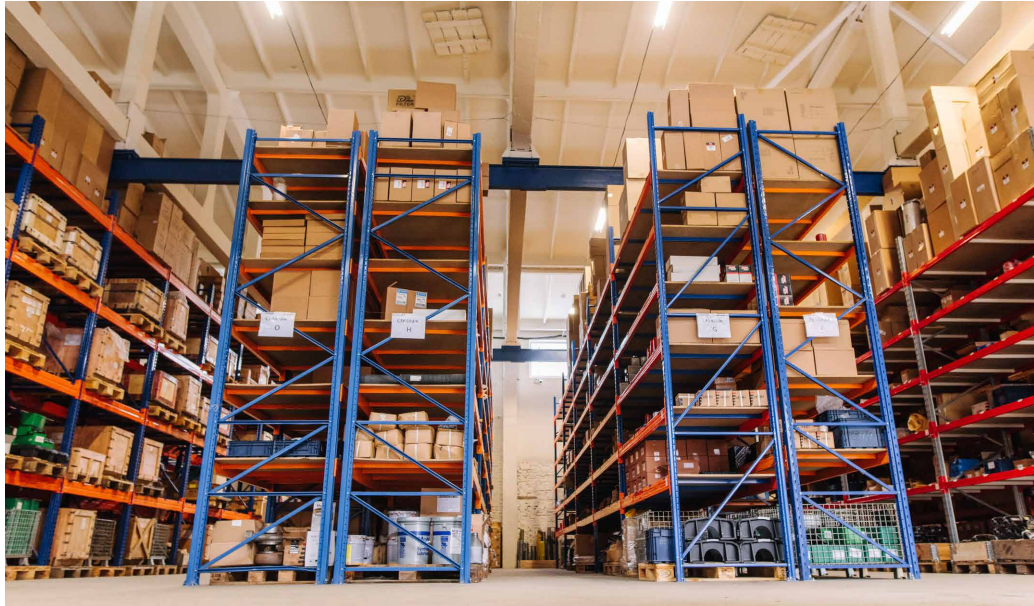


Компанія з 1996 працює на ринку спецтехніки України та пропонує:

- **Нову техніку** для будівельних робіт, дорожнього будівництва, кар'єрів; асортимент спецтехніки у наявності;
- **Сервісну** гарантійну та післягарантійну **підтримку**;
- Найбільший **складзапаснихчастин** до техніки різноманітних виробників, представлених на ринку України;
- Професійну **діагностику та ремонт спецтехніки**;
- Власне **виробництво і ремонт різноманітного навісного обладнання** (ківші, відвали тощо).
- Виробництво та ремонт **кузовів кар'єрних самоскидів, дробарок, технологічного обладнання**.

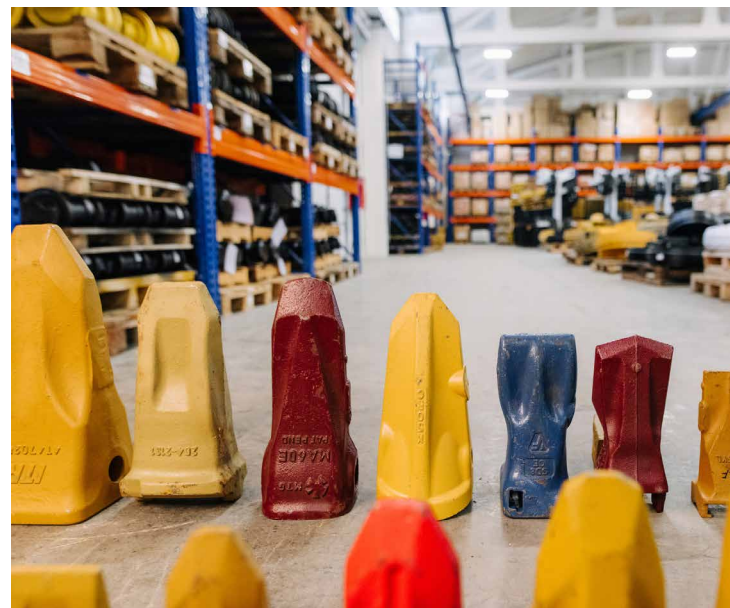


ЗАПЧАСТИНИ ДО СПЕЦТЕХНІКИ

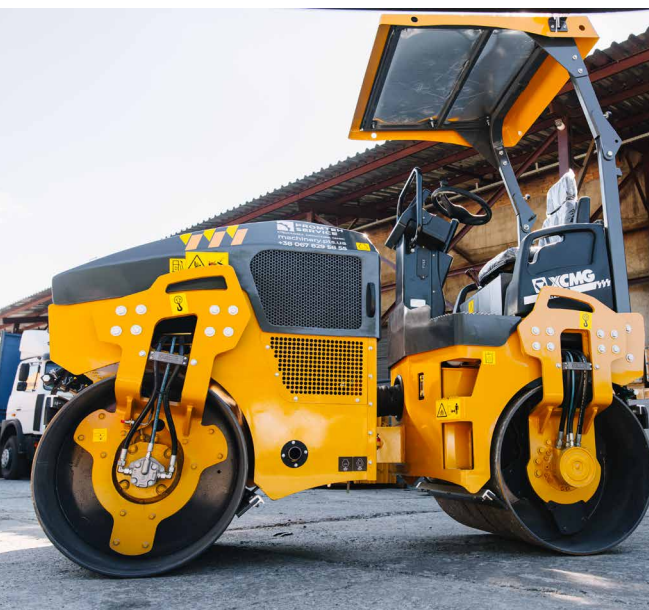


В наявності широкий асортимент запчастин до кар'єрної, дорожньо-будівельної, сільськогосподарської, комунальної техніки:

- **Робоче обладнання ківшів:** коронки, адаптери, зуби, захисні та ріжучі елементи;
- **Робоче обладнання відвалів:** ножі та ріжучі кромки;
- **Елементи ходової;**
- **Пальці та втулки;**
- **Різці до дорожніх фрез**
- **Запчастини до двигунів;**
- **Запчастини до гідравлічної системи;**
- **Витратні матеріали** (фільтри, масла та мастила, елементи освітлення, РВТ тощо);
- **Запчастини для дорожньої техніки та бурового обладнання;**
- **Футерування та запчастини до дробарок.**



ПРОМТЕХСЕРВІС – офіційний дистриб'ютор в Україні спецтехніки XCMG, SUNWARD, MST та навісного обладнання GF GORDINI



- Автогрейдери, фронтальні навантажувачі, бульдозери, екскаватори, самоскиди, асфальтоукладачі, котки, дорожні фрези, ресайклери, ущільнювачі, автокрани представлені брендом XCMG. Китайська корпорація XCMG входить в ТОП-10 найбільших світових виробників спецтехніки. Компанія заснована у 1989 році посідає 2-е місце в списку 100 найбільших машинобудівних підприємств Китаю і 6-е місце в рейтингу найбільших світових виробників техніки за даними авторитетного міжнародного рейтингу галузі машинобудування «Жовта таблиця» за 2019 р з оборотом майже 6 млрд. доларів США.

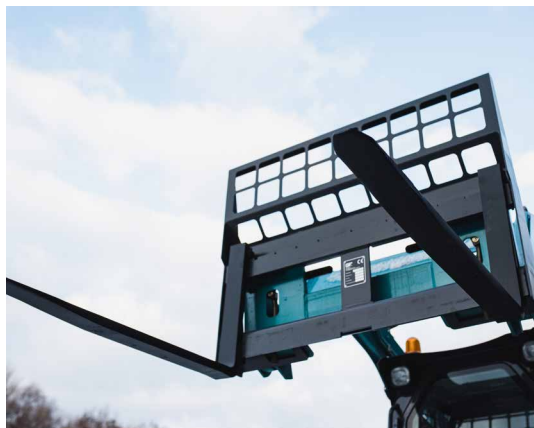


- **Міні-навантажувачі, міні-екскаватори** в наявності від **SUNWARD** – одне з найбільших і найсучасніших виробничо-технічних підприємств в Китаї. Основна спеціалізація компанії – виробництво бурової, навантажувальної, будівельної та гірничодобувної техніки. Компанія володіє десятком патентів в сфері машинобудування та експортується в понад 60 країн світу.



- **Екскаватори-навантажувачі, а також телескопічні навантажувачі** в асортименті **ПРОМТЕХСЕРВІС** представлені брендом **MST**. Компанія MST (входить в групу Sanko Makina, Туреччина) застосовує у виробництві новітні технології, європейські та американські комплектуючі. Географія експорту техніки – більш ніж 30 країн світу.

- **ПРОМТЕХСЕРВІС** пропонує **понад 30 видів різноманітного навісного обладнання** від італійського виробника **GF Gordini**. Компанія GF Gordini з 1985 року проектує та виготовляє навісне обладнання, яке з успіхом застосовується на міні-навантажувачах, екскаваторах-навантажувачах, міні-екскаваторах, телескопічних та фронтальних навантажувачах – фрези, бури, гідромолоти, спеціальні відвали та щітки, палетні вили, різноманітні захвати тощо.





КОНТАКТИ

СПЕЦТЕХНІКА

+38067 829 58 55
machinery.pts.ua

ЗАПЧАСТИНИ

+38067 327 62 10
pts.ua

СЕРВІС ТА РЕМОНТ ТЕХНІКИ

+38067 543 18 25
+38067 569 24 05

ГОЛОВНИЙ ОФІС

Київ ■ просп. Палладіна ■ 22 ■ оф. 208